

รายงานสถิติเกี่ยวกับการติดตั้งระบบ GPS

ณ วันที่ 29 มิถุนายน 2564

1. จำนวนผู้ให้บริการ GPS ที่เชื่อมต่อข้อมูลกับกรมการขนส่งทางบก 189 ราย
2. จำนวนผู้ให้บริการ GPS และจำนวนรุ่น GPS ที่ได้รับการรับรองจากกรม

จำนวนผู้ให้บริการ GPS ที่ได้รับการรับรองจากกรม(ราย)	จำนวนรุ่น GPS ที่ได้รับการรับรองจากกรม (รุ่น)
142	468

3. จำนวนรถที่เชื่อมต่อข้อมูลกับศูนย์ GPS

รถโดยสารประจำทาง	รถโดยสารไม่ประจำทาง	รถบรรทุกไม่ประจำทาง	รถบรรทุกส่วนบุคคล	รถอื่นๆ	รวม
20,781	51,720	142,987	243,917	52,129	511,534

4. จำนวนรถที่ต้องติดตั้ง GPS และที่ติดตั้ง GPS แล้ว

ประเภทรถ	จำนวนรถที่ต้องติดตั้ง GPS (คัน)	จำนวนรถที่ติดตั้ง GPS แล้ว (คัน)	รถที่ติดตั้ง GPS แล้ว (ร้อยละ)	ความเร็วเกิน (คัน)	ร้อยละของรถที่ใช้ความเร็วเกิน	ความเร็วสูงสุด (กม./ชม.)	ความเร็วเกินเฉลี่ย (กม./ชม.)
รถโดยสาร							
•ประจำทาง	18,276	17,046	93.27	138	0.81	127	96.39
- หมวด 1	4,710	3,535	75.05				
- หมวด 2	6,751	6,751	100.00				
- หมวด 3	6,815	6,760	99.19				
•ไม่ประจำทาง	51,720	51,720	100.00	184	0.36	127	98.76
รวมรถโดยสาร	69,996	57,409	82.02	322	0.56		97.74
รถบรรทุก							
•ไม่ประจำทาง	150,640	142,987	94.92	195	0.14	129	99.86
•ส่วนบุคคล	252,464	243,917	96.61	144	0.06	127	100.06
รวมรถบรรทุก	403,104	386,904	95.98	339	0.09		99.94
รวมทั้งหมด	473,100	444,313	93.92	661	0.15		98.87

5. จำนวนรถตู้โดยสารที่ต้องติดตั้ง GPS และที่ติดตั้ง GPS แล้ว

ประเภทรถ	จำนวนรถที่ต้องติดตั้ง GPS (คัน)	จำนวนรถที่ติดตั้ง GPS แล้ว (คัน)	รถที่ติดตั้ง GPS แล้ว (ร้อยละ)	ความเร็วเกิน (คัน)	ร้อยละของรถที่ใช้ความเร็วเกิน	ความเร็วสูงสุด (กม./ชม.)	ความเร็วเกินเฉลี่ย (กม./ชม.)
•ประจำทาง	9,344	8,370	89.58				
- หมวด 1	3,094	2,466	79.70				
- หมวด 2	3,032	2,873	94.76	64	2.23	109	95.88
- หมวด 3	3,218	3,031	94.19				
•ไม่ประจำทาง	26,257	22,208	84.58				
รวมทั้งหมด	35,601	30,578	85.89				

6. จำนวนรถโดยสาร 2 ชั้น ที่ต้องติดตั้ง GPS และที่ติดตั้ง GPS แล้ว

ประเภทรถ	จำนวนรถที่ต้องติดตั้ง GPS (คัน)	จำนวนรถที่ติดตั้ง GPS แล้ว (คัน)	รถที่ติดตั้ง GPS แล้ว (ร้อยละ)	ความเร็วเกิน (คัน)	ร้อยละของรถที่ใช้ความเร็วเกิน	ความเร็วสูงสุด (กม./ชม.)	ความเร็วเกินเฉลี่ย (กม./ชม.)
•ประจำทาง	1,277	1,277	100.00	15	1.17	117	97.07
•ไม่ประจำทาง	4,852	4,261	87.82	14	0.33	116	99.64
•ส่วนบุคคล	32	18	56.25	0	0.00	0	0.00
รวมทั้งหมด	6,161	5,556	90.18	29	0.52		98.31

7. จำนวนรถพยาบาลที่เชื่อมต่อข้อมูลกับศูนย์ GPS

หน่วย : คัน

รย.1	รย.2	รย.3	รวม
951	182	15	1,148

รายงานสถิติการกระทำความผิดจากระบบ GPS รถทุกประเภททั่วประเทศ

เดือน มิถุนายน 2564

หน่วย : คัน

วันที่		1 มิ.ย.	2 มิ.ย.	3 มิ.ย.	4 มิ.ย.	5 มิ.ย.	6 มิ.ย.	7 มิ.ย.	8 มิ.ย.	9 มิ.ย.	10 มิ.ย.	11 มิ.ย.	12 มิ.ย.	13 มิ.ย.	14 มิ.ย.	15 มิ.ย.	16 มิ.ย.	17 มิ.ย.	18 มิ.ย.	19 มิ.ย.	20 มิ.ย.	21 มิ.ย.	22 มิ.ย.	23 มิ.ย.	24 มิ.ย.	25 มิ.ย.	26 มิ.ย.	27 มิ.ย.	28 มิ.ย.	29 มิ.ย.	ค่าเฉลี่ยจำนวนรถ ที่กระทำความผิด	
รถโดยสาร	ประจำทาง	ความเร็วเกิน	130	132	118	118	119	136	145	135	118	135	142	112	119	140	137	112	134	142	142	133	142	128	107	112	129	142	125	127	138	129
		ไม่แสดงตน	825	846	730	908	797	730	904	886	842	897	923	774	737	940	918	879	899	929	786	778	895	916	891	895	949	803	716	919	904	856
		ข้ามกักรทำงานเกิน	992	918	948	762	1,029	1,008	1,075	1,088	1,152	1,109	1,049	1,047	1,076	1,124	1,063	1,075	1,149	1,197	993	1,105	1,253	1,145	1,137	1,148	1,246	1,177	1,198	1,324	1,185	1,096
	ไม่ประจำทาง	ความเร็วเกิน	174	180	125	161	141	133	161	151	162	166	194	139	119	158	153	161	162	176	175	138	189	185	169	202	186	195	134	171	184	164
		ไม่แสดงตน	1,823	1,828	1,162	1,696	1,434	905	1,860	1,788	1,737	1,795	1,833	1,387	927	1,828	1,819	1,823	1,866	1,833	1,423	931	1,837	1,756	1,815	1,810	1,806	1,379	912	1,811	1,835	1,609
		ข้ามกักรทำงานเกิน	218	224	185	245	248	252	225	221	231	246	282	249	261	256	241	212	232	253	289	271	281	231	233	245	267	252	289	278	230	246
	ส่วนบุคคล	ความเร็วเกิน	3	4	3	6	7	7	6	8	8	9	7	6	5	6	5	6	3	6	7	7	8	7	6	7	7	5	4	7	6	6
		ไม่แสดงตน	16	13	5	13	13	7	14	13	14	21	20	13	5	20	17	16	16	12	16	8	12	16	16	16	14	11	5	12	15	13
		ข้ามกักรทำงานเกิน	2	0	1	1	0	1	0	0	0	0	1	1	0	2	1	0	1	2	1	2	1	0	0	0	0	2	0	0	1	1
รถบรรทุก	ไม่ประจำทาง	ความเร็วเกิน	219	233	225	196	211	185	209	206	220	207	214	219	127	198	198	225	211	220	187	160	198	225	211	225	190	203	130	199	195	202
		ไม่แสดงตน	29,438	30,039	22,963	28,609	27,101	17,844	27,112	29,706	29,891	29,837	29,377	26,276	17,393	26,580	29,644	30,199	30,036	29,987	26,553	17,578	27,212	30,493	30,663	29,931	30,167	26,477	18,161	27,276	29,493	27,105
		ข้ามกักรทำงานเกิน	25,353	24,983	22,987	23,269	23,854	19,826	20,897	26,042	25,849	25,980	26,472	23,370	19,452	20,891	25,594	25,514	25,849	25,816	23,372	19,380	21,242	26,320	26,307	26,886	26,546	24,440	20,323	21,796	25,473	23,934
	ส่วนบุคคล	ความเร็วเกิน	158	160	145	173	158	126	165	163	171	166	133	157	121	152	160	159	169	173	176	133	158	175	166	173	154	167	115	132	144	155
		ไม่แสดงตน	16,981	17,064	14,616	17,011	16,752	12,446	16,319	16,886	16,363	16,353	16,464	15,964	11,621	15,495	16,422	16,272	16,610	16,622	16,338	12,200	16,161	16,894	16,985	16,700	16,655	16,357	12,236	15,508	15,458	15,785
		ข้ามกักรทำงานเกิน	12,429	11,907	11,781	12,500	12,505	11,383	11,066	11,939	11,386	11,071	11,726	11,417	10,093	10,362	11,283	11,101	11,403	12,222	11,951	11,033	11,392	12,435	11,952	12,282	11,779	12,191	11,358	10,720	10,455	11,556

รายงานสถิติการกระทำความผิดจากระบบ GPS รถทุกประเภททั่วประเทศ

เดือน มิถุนายน 2564

หน่วย : ร้อยละ

วันที่		1 มิ.ย.	2 มิ.ย.	3 มิ.ย.	4 มิ.ย.	5 มิ.ย.	6 มิ.ย.	7 มิ.ย.	8 มิ.ย.	9 มิ.ย.	10 มิ.ย.	11 มิ.ย.	12 มิ.ย.	13 มิ.ย.	14 มิ.ย.	15 มิ.ย.	16 มิ.ย.	17 มิ.ย.	18 มิ.ย.	19 มิ.ย.	20 มิ.ย.	21 มิ.ย.	22 มิ.ย.	23 มิ.ย.	24 มิ.ย.	25 มิ.ย.	26 มิ.ย.	27 มิ.ย.	28 มิ.ย.	29 มิ.ย.	ค่าเฉลี่ยร้อยละรถที่กระทำความผิด	
รถโดยสาร	ประจำทาง	ความเร็วเกิน	0.75	0.77	0.68	0.68	0.69	0.79	0.84	0.78	0.69	0.79	0.83	0.65	0.69	0.82	0.80	0.65	0.78	0.83	0.83	0.77	0.83	0.75	0.63	0.65	0.75	0.83	0.73	0.74	0.81	0.75
		ไม่แสดงตน	4.78	4.91	4.23	5.27	4.62	4.23	5.24	5.12	4.89	5.22	5.38	4.51	4.29	5.47	5.35	5.12	5.24	5.42	4.58	4.49	5.22	5.35	5.21	5.23	5.55	4.69	4.18	5.38	5.30	4.98
		ชั่วโมงการทำงานเกิน	5.75	5.32	5.50	4.42	5.97	5.85	6.24	6.29	6.69	6.46	6.11	6.10	6.26	6.54	6.19	6.27	6.70	6.98	5.79	6.38	7.31	6.69	6.64	6.71	7.28	6.88	7.00	7.76	6.95	6.38
รถโดยสาร	ไม่ประจำทาง	ความเร็วเกิน	0.30	0.34	0.24	0.28	0.27	0.25	0.30	0.29	0.31	0.31	0.34	0.26	0.23	0.30	0.29	0.31	0.31	0.31	0.33	0.24	0.36	0.32	0.33	0.39	0.36	0.38	0.26	0.33	0.32	0.30
		ไม่แสดงตน	3.19	3.45	2.19	2.97	2.71	1.71	3.52	3.39	3.29	3.41	3.20	2.63	1.76	3.47	3.46	3.47	3.55	3.20	2.71	1.62	3.52	3.06	3.49	3.49	3.48	2.66	1.76	3.50	3.20	3.00
		ชั่วโมงการทำงานเกิน	0.38	0.42	0.35	0.43	0.47	0.48	0.43	0.42	0.44	0.47	0.49	0.47	0.50	0.49	0.46	0.40	0.44	0.44	0.55	0.47	0.54	0.40	0.45	0.47	0.51	0.49	0.56	0.54	0.40	0.46
รถบรรทุก	ไม่ประจำทาง	ความเร็วเกิน	0.15	0.16	0.16	0.14	0.15	0.13	0.15	0.14	0.15	0.15	0.15	0.15	0.09	0.14	0.14	0.16	0.15	0.15	0.13	0.11	0.14	0.16	0.15	0.16	0.13	0.14	0.09	0.14	0.14	0.14
		ไม่แสดงตน	20.66	21.09	16.11	20.07	18.97	12.49	18.98	20.79	20.92	20.95	20.59	18.40	12.18	18.61	20.74	21.16	21.03	21.00	18.57	12.30	19.03	21.32	21.44	20.92	21.08	18.46	12.66	19.08	20.63	18.97
		ชั่วโมงการทำงานเกิน	17.80	17.54	16.13	16.33	16.70	13.88	14.63	18.23	18.09	18.24	18.55	16.37	13.62	14.63	17.90	17.87	18.10	18.08	16.35	13.56	14.86	18.40	18.39	18.79	18.55	17.04	14.17	15.25	17.81	16.75
รถบรรทุก	ส่วนบุคคล	ความเร็วเกิน	0.07	0.07	0.06	0.07	0.07	0.05	0.07	0.07	0.07	0.06	0.06	0.06	0.05	0.06	0.07	0.07	0.07	0.07	0.07	0.05	0.07	0.07	0.07	0.07	0.06	0.07	0.05	0.05	0.06	0.06
		ไม่แสดงตน	7.08	7.11	6.09	7.09	6.97	5.18	6.79	7.02	6.80	6.80	6.83	6.61	4.81	6.41	6.79	6.72	6.85	6.85	6.73	5.03	6.66	6.96	6.99	6.87	6.85	6.71	5.02	6.36	6.34	6.53
		ชั่วโมงการทำงานเกิน	5.18	4.96	4.91	5.21	5.20	4.74	4.60	4.97	4.73	4.60	4.86	4.72	4.17	4.28	4.66	4.58	4.71	5.04	4.92	4.54	4.69	5.12	4.92	5.05	4.85	5.00	4.66	4.40	4.29	4.78
ค่าเฉลี่ยรวมรถทุกประเภท	ความเร็วเกิน	0.15	0.16	0.14	0.14	0.14	0.13	0.15	0.14	0.15	0.15	0.15	0.14	0.11	0.14	0.14	0.14	0.15	0.15	0.15	0.12	0.15	0.15	0.14	0.16	0.14	0.15	0.11	0.14	0.14	0.14	
		ไม่แสดงตน	10.74	11.00	8.72	10.55	10.17	7.04	10.19	10.87	10.77	10.79	10.61	9.77	6.75	9.87	10.73	10.81	10.86	10.74	9.91	6.84	10.13	10.87	11.06	10.84	10.89	9.87	7.02	9.99	10.34	9.96
		ชั่วโมงการทำงานเกิน	8.53	8.40	7.93	8.05	8.30	7.16	7.34	8.67	8.52	8.48	8.63	7.94	6.79	7.18	8.40	8.33	8.49	8.59	8.04	6.90	7.51	8.72	8.71	8.91	8.75	8.34	7.27	7.49	8.09	8.09

รายงานสถิติการกระทำความผิดจากระบบ GPS รถทุกประเภท กรุงเทพมหานคร

เดือน มิถุนายน 2564

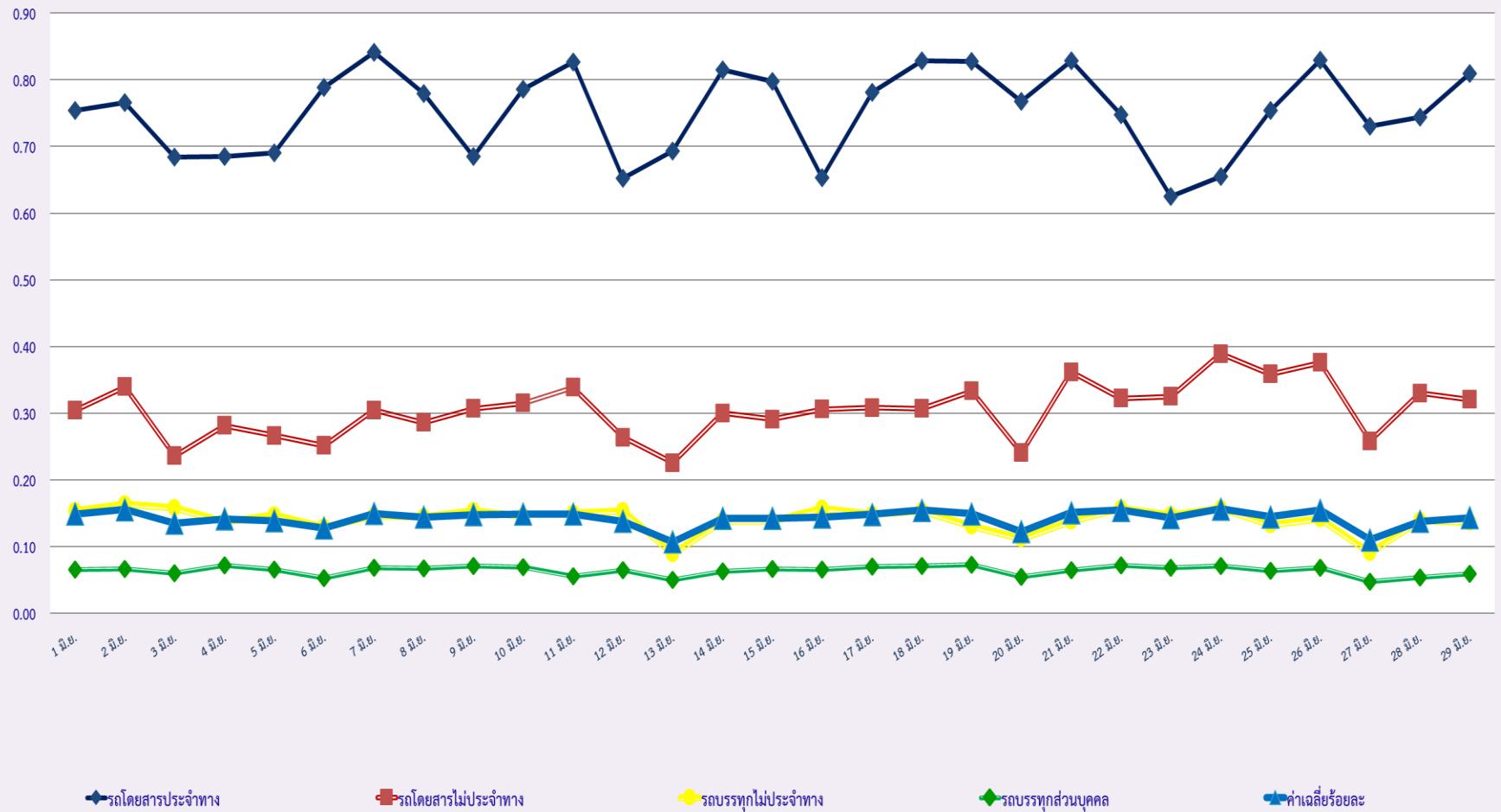
หน่วย : คัน

วันที่		1 มิ.ย.	2 มิ.ย.	3 มิ.ย.	4 มิ.ย.	5 มิ.ย.	6 มิ.ย.	7 มิ.ย.	8 มิ.ย.	9 มิ.ย.	10 มิ.ย.	11 มิ.ย.	12 มิ.ย.	13 มิ.ย.	14 มิ.ย.	15 มิ.ย.	16 มิ.ย.	17 มิ.ย.	18 มิ.ย.	19 มิ.ย.	20 มิ.ย.	21 มิ.ย.	22 มิ.ย.	23 มิ.ย.	24 มิ.ย.	25 มิ.ย.	26 มิ.ย.	27 มิ.ย.	28 มิ.ย.	29 มิ.ย.	ค่าเฉลี่ยจำนวนรถ ที่กระทำความผิด	
รถโดยสาร	ประจำทาง	ความเร็วเกิน	13	15	7	11	12	8	28	14	17	19	23	7	8	12	13	11	13	16	10	11	19	16	14	13	16	10	11	12	17	14
		ไม่แสดงตน	393	401	316	425	355	316	434	415	396	416	447	342	291	448	435	411	437	443	338	311	422	156	434	458	449	353	300	449	442	387
		ชั่วโมงการทำงานเกิน	405	329	340	176	398	332	448	476	855	464	390	363	365	435	395	391	462	476	334	373	515	447	438	474	504	480	405	556	490	432
	ไม่ประจำทาง	ความเร็วเกิน	12	11	6	10	8	6	12	11	11	10	15	6	7	14	9	10	8	11	14	7	9	14	10	17	8	10	14	10	6	10
		ไม่แสดงตน	440	470	248	472	326	182	466	424	431	450	486	303	191	486	437	415	443	469	337	187	775	461	476	490	489	361	215	506	464	410
		ชั่วโมงการทำงานเกิน	33	40	37	45	43	47	34	33	44	40	45	41	49	38	40	43	29	49	50	54	44	42	43	51	44	50	51	47	84	44
	ส่วนบุคคล	ความเร็วเกิน	0	0	0	2	3	1	2	2	2	3	1	1	0	2	1	0	0	1	2	3	1	1	1	1	1	0	2	1	0	1
		ไม่แสดงตน	4	1	1	4	1	1	2	3	2	4	6	3	0	5	6	3	1	4	2	2	0	2	1	3	2	5	2	2	3	3
		ชั่วโมงการทำงานเกิน	0	0	0	0	0	0	0	0	0	0	0	0	0	0	0	0	0	1	0	0	0	0	0	0	0	1	0	0	0	0
รถบรรทุก	ไม่ประจำทาง	ความเร็วเกิน	5	9	2	3	4	2	4	1	3	2	5	7	1	7	5	5	3	5	4	2	3	6	3	7	4	3	3	3	1	4
		ไม่แสดงตน	10,493	10,850	6,909	10,561	9,485	4,831	9,739	10,599	10,857	10,811	10,528	9,096	4,759	9,485	10,595	10,808	10,817	10,944	9,138	4,789	9,450	10,753	10,764	10,885	10,688	9,157	5,032	9,325	10,047	9,386
		ชั่วโมงการทำงานเกิน	3,296	3,559	2,797	3,119	3,244	2,349	2,633	3,314	3,559	3,541	3,627	3,264	2,406	2,850	3,402	3,393	3,546	3,553	2,984	2,359	2,763	3,356	3,399	3,657	3,611	3,330	2,533	2,883	3,230	3,157
	ส่วนบุคคล	ความเร็วเกิน	3	2	3	4	3	2	4	3	1	6	5	6	2	1	3	3	3	2	5	3	6	4	2	3	4	1	2	3	1	3
		ไม่แสดงตน	3,461	3,499	2,656	3,510	3,443	2,108	3,402	3,520	3,454	3,406	3,496	3,441	2,071	3,215	3,372	3,510	3,599	3,517	3,511	2,193	3,263	3,457	3,472	3,546	3,435	3,390	2,155	2,955	2,590	3,195
		ชั่วโมงการทำงานเกิน	1,123	1,121	1,041	1,151	1,254	1,014	1,053	1,125	1,113	1,012	1,182	1,088	1,001	994	1,078	1,070	1,140	1,229	1,172	1,067	926	1,127	1,173	1,162	1,143	1,238	1,037	910	752	1,086

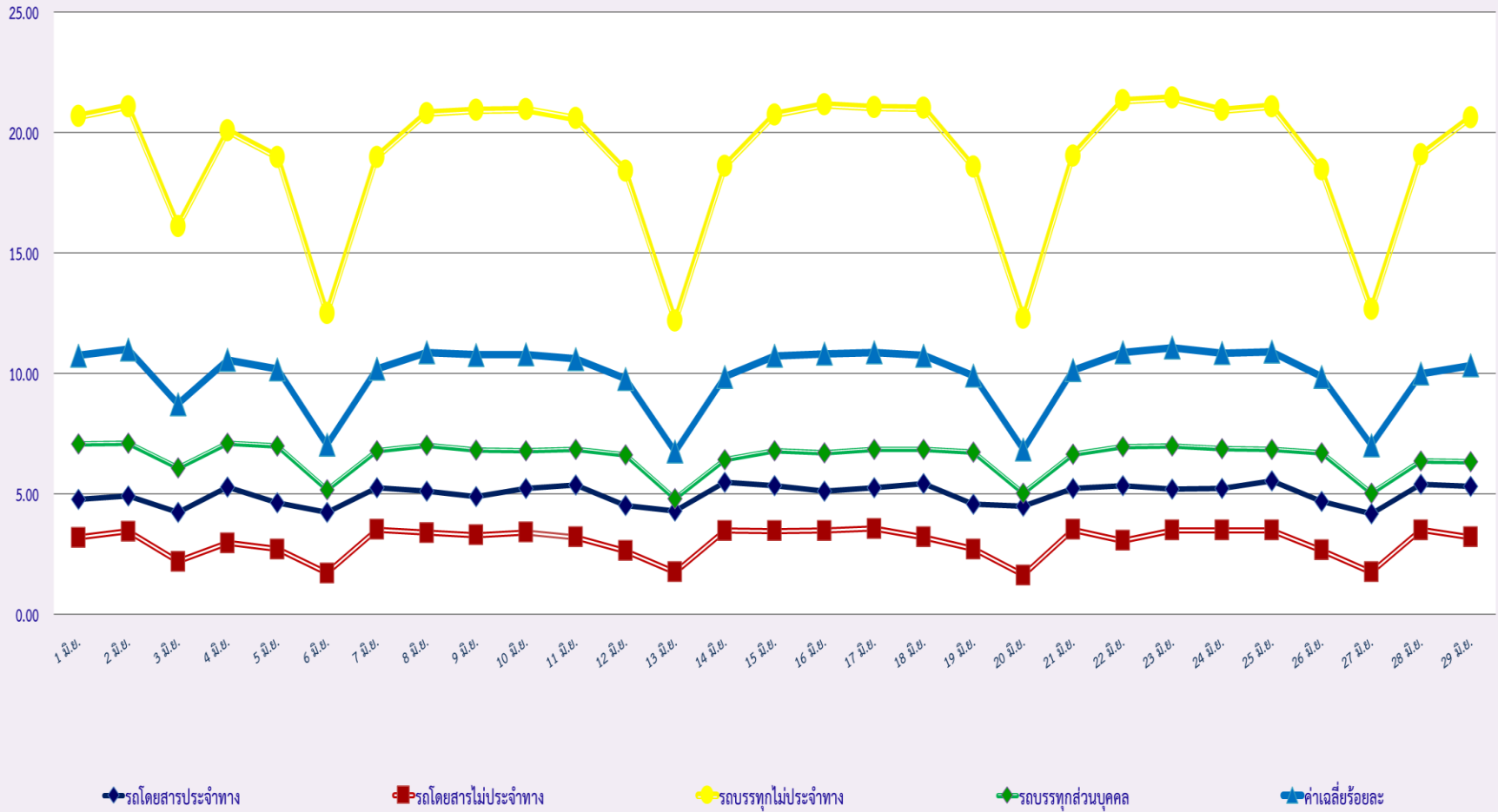
ประจำเดือน มิถุนายน 2564

ประเภท		วัน																												
		1 มิ.ย.	2 มิ.ย.	3 มิ.ย.	4 มิ.ย.	5 มิ.ย.	6 มิ.ย.	7 มิ.ย.	8 มิ.ย.	9 มิ.ย.	10 มิ.ย.	11 มิ.ย.	12 มิ.ย.	13 มิ.ย.	14 มิ.ย.	15 มิ.ย.	16 มิ.ย.	17 มิ.ย.	18 มิ.ย.	19 มิ.ย.	20 มิ.ย.	21 มิ.ย.	22 มิ.ย.	23 มิ.ย.	24 มิ.ย.	25 มิ.ย.	26 มิ.ย.	27 มิ.ย.	28 มิ.ย.	29 มิ.ย.
กรุงเทพมหานคร	จำนวน(คน)	2	2	2	2	3	4	5	1	4	4	5	6	1	3	1	3	1	4	2	4	6	3	2	6	5	4	5	3	3
	ร้อยละ	0.07	0.07	0.07	0.07	0.10	0.14	0.17	0.03	0.14	0.14	0.17	0.21	0.03	0.10	0.03	0.10	0.03	0.14	0.07	0.14	0.21	0.10	0.07	0.21	0.17	0.14	0.17	0.10	0.10
ทั่วประเทศ	จำนวน(คน)	44	52	52	57	53	53	60	48	53	58	65	50	47	44	54	39	48	55	64	57	52	43	45	50	55	63	60	55	64
	ร้อยละ	1.53	1.81	1.81	1.98	1.84	1.85	2.09	1.67	1.85	2.02	2.27	1.74	1.64	1.53	1.88	1.36	1.68	1.92	2.23	1.99	1.82	1.50	1.58	1.75	1.92	2.19	2.09	1.91	2.23

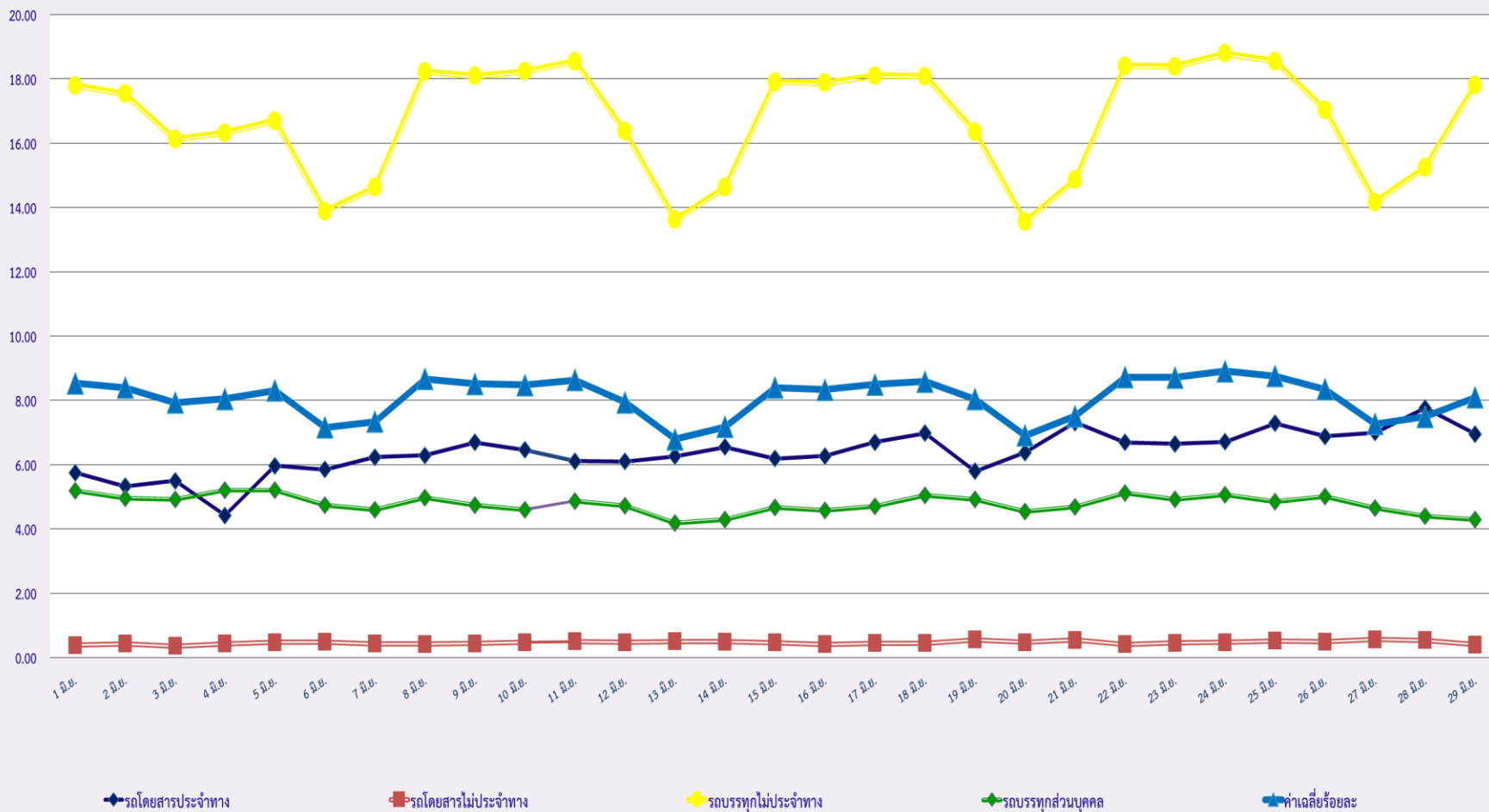
สถิติรถที่มีความเร็วเกินในรถแต่ละประเภท (ร้อยละ)



สถิติการไม่แสดงตนของพนักงานขับรถในรถแต่ละประเภท (ร้อยละ)



สถิติระยะเวลาการทำงานเกินของพนักงานขับรถในแต่ละประเภท (ร้อยละ)



สถิติรถตู้โดยสารประจำทาง หมวด 2(บขส.)ที่มีความเร็วเกิน (ร้อยละ) .

